

周辺環境

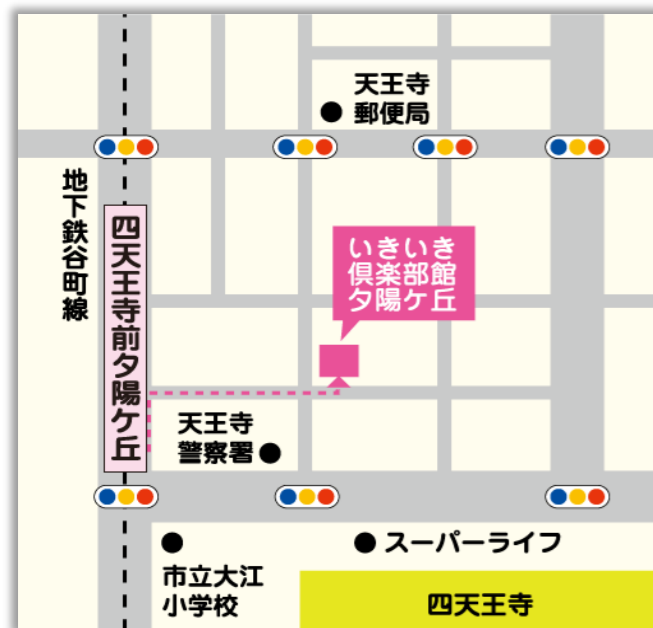


徒歩3分のところに四天王寺があり、また徒歩6分のところに天王寺区役所があります。周辺はとても静かな環境です。



徒歩3分のところにスーパーがあり毎日の買い物にとっても便利です。

アクセス



〒543-0002
 大阪市天王寺区上汐6丁目3番11号
 地下鉄谷町線
 四天王寺前夕陽ヶ丘駅3番出口より
 東へ徒歩3分

【ご相談窓口】
 電話：06-6776-9860
 【受付時間】
 平日9時～17時

【運営】医療法人真芳会

〒558-0013 大阪市住吉区我孫子東3丁目1番1号
 電話：06-6609-0123 FAX：06-6609-0124

医療法人真芳会 いきいき倶楽部館 夕陽ヶ丘

サービス付き高齢者向け住宅

大阪市天王寺区上汐6丁目3番11号



- 地下鉄谷町線 四天王寺前夕陽ヶ丘駅より徒歩3分
- 徒歩3分のところにスーパーがあり、生活に便利です。
- 医療法人が運営しているサービス付き高齢者向け住宅で介護度の高い方も安心して入居いただけます。
- リーズナブルな料金設定になっています。



真芳会イメージキャラクター
 "ココロンちゃん"

施設とサービスについて



食堂は、入居者様達のいこいの場として、レクリエーションなどにもご利用していただいています。

季節の旬の食材を用いて、調理をしています。レクリエーションとして、松花堂弁当やランチバイキング等を楽しんでいただいています。
※お食事は任意契約となっております。



浴室は、一般個浴と機械浴の2種類あり入居者様の身体状況に応じた入浴ができます。

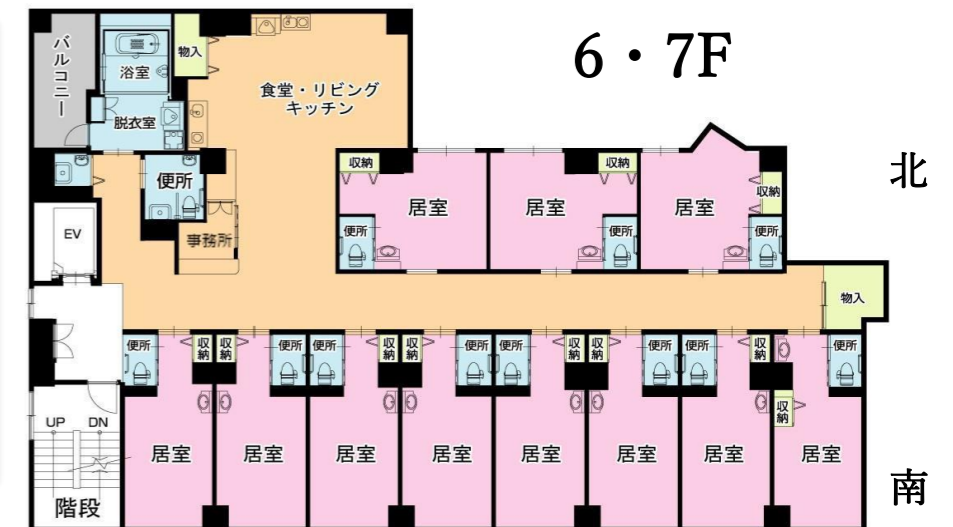
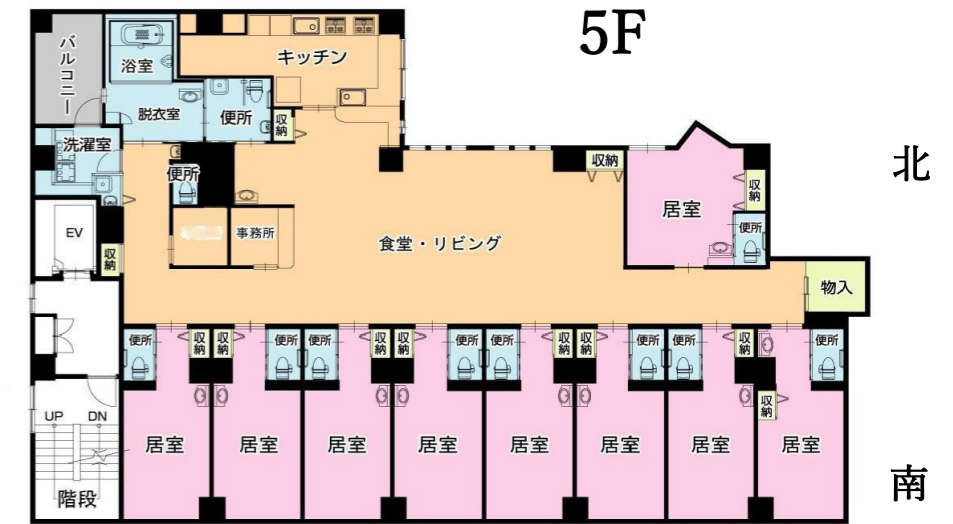


居室は約7.7帖と、ゆとりのあるお部屋になっています。自然の光を多く取り入れ、心も体も落ち着き明るい気持ちでお過ごしいただけます。



医療法人が運営している高齢者住宅です。24時間介護職員が常駐し、医師・看護師と連携し合う体制を整えています。訪問診療・訪問看護・訪問歯科・訪問リハビリ・訪問マッサージ・栄養・服薬指導も受けていただいています。介護度の高い方でも医療面・介護面ともに安心してお過ごしいただけます。

居室と管内について



お部屋は全てトイレ洗面完備18㎡以上(収納等含む)のお部屋で、今までご愛用だった家具も全てお持ち込み頂けます。他にもクローゼットを完備しているので身の回り品や衣類の収納も十分に可能です。お部屋にはトイレ・洗面台があり今までのライフスタイルを変えることなくお過ごしいただけます。

【入居条件】

- 原則として65歳以上の方で要支援、要介護の認定を受けている方
 - 介護保険で指定する特定疾患の認定を受けている方
 - 障害福祉サービス受給者の方
- ※サービス及び提供事業者は自由に選択できます。 ※入居費用等は別紙ご参照ください。