

周辺環境

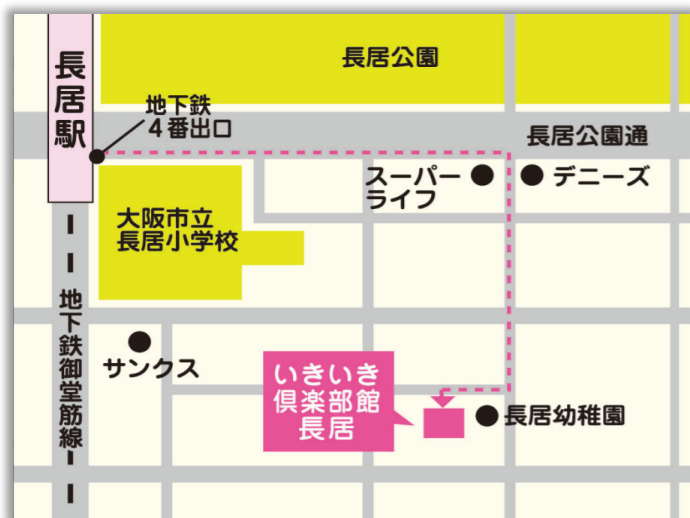


徒歩3分のところに長居公園があり、四季折々の自然の中で散歩を楽しんでいただいています。

徒歩3分のところにスーパーがあり、日々の買い物にとっても便利です。



アクセス



〒558-0004

大阪市住吉区長居東3丁目8番31号

大阪メトロ 長居駅4番出口より

東へ徒歩6分

JR阪和線 長居駅より東へ

徒歩10分

【ご相談窓口】

電話：06-6690-5503

【受付時間】

平日9時～17時

【運営】医療法人真芳会

〒558-0013 大阪市住吉区我孫子東3丁目1番1号

電話：06-6609-0123 FAX：06-6609-0124

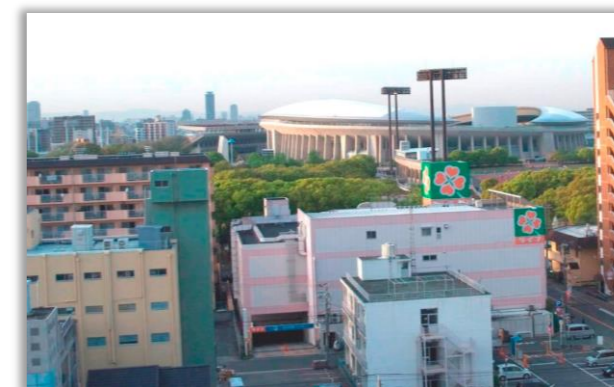
医療法人真芳会 いきいき倶楽部館 長居

住宅型有料老人ホーム



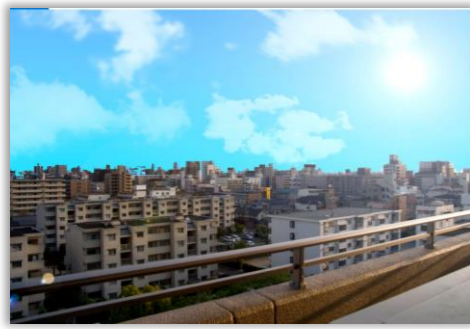
真芳会イメージキャラクター
"ココロンちゃん"

大阪市住吉区長居東3丁目8番31号



- 大阪メトロ 長居駅より徒歩6分、JR阪和線 長居駅より徒歩10分
- 長居公園、スーパーまで徒歩3分と近く、生活に便利な住宅です。
- 日当たりや見晴らしが良い立地です。
- 医療法人が運営している有料老人ホームで、医療の必要な方や介護度の高い方でも安心して入居いただいています。

施設とサービスについて



周辺は住宅街で、落ち着いた雰囲気の中で生活を送ることができます。

9階の食堂は見晴らしが良く、季節ごとの行事やレクリエーションを楽しんでいただいています。



浴室が最上階の10階にあり、開放感のある中でくつろいで入浴していただいています。



医療法人が運営している住宅型有料老人ホームです。人工透析、インスリン注射や胃ろうなどの医療が必要な方、末期がんの方、介護度の高い方でも安心して入居して頂いています。また、訪問診療・訪問看護・訪問歯科・訪問マッサージ・栄養・服薬指導も受けていただいています。

クリニック（人工透析、泌尿器科、内科）が車で4分のところにあり、人工透析の通院の送迎もしております。

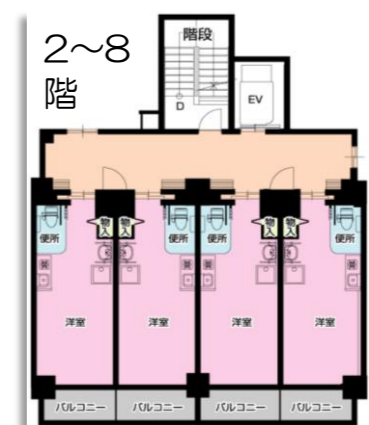
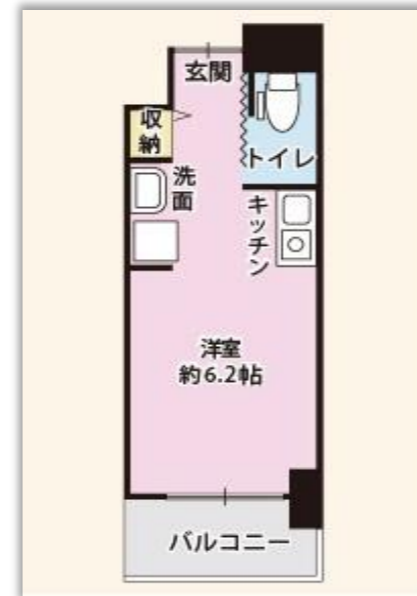
入居者様一人一人に寄り添い、入居者様に合った、きめ細やかなサービスの提供を心がけています。24時間介護職員が常駐し、医師・看護師と連携し合う体制を整えていますので医療面・介護面ともに安心してお過ごしいただけます。

※入居費用等は別紙ご参照ください

建物賃貸借方式・料金月払い

居室について（入居費用等は別紙ご参照ください）

1フロア4室で、プライベートが守られた居住空間になっています



全居室が南向きですので、日当たりの良いお部屋になっています。シンプルで落ち着いた雰囲気のお部屋は好きな家具や調度品を置くことができます。洗濯機パンも設置しています。



居室にはミニキッチンがあり、簡単な調理ができます。火を使わないIHクッキングヒーターなので安心で便利です。



【入居条件】

原則として65歳以上の方で要支援、要介護の認定を受けている方
介護保険で指定する特定疾患の認定を受けている方