

いきいき倶楽部館あびこの外観・内観・居室



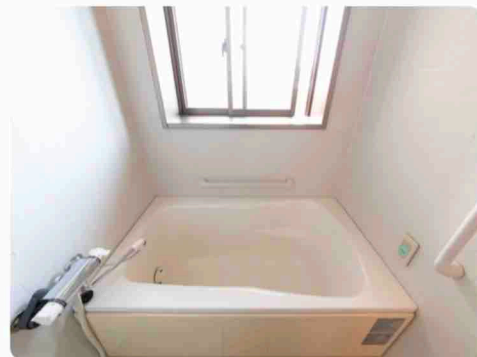
外観

通りに面した角地に建っている施設で、7階建てなので初めての人でも分かりやすい場所にあります。1階に駐輪スペースがあり便利です。



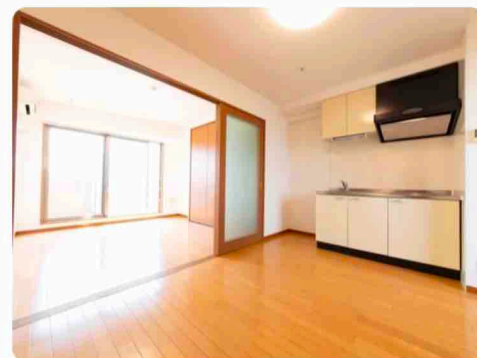
居室

仕切り戸で分けられた洋室は、床が茶色のフローリングで広々としています。壁には大きなクローゼットが設置され、洋服などをたっぷり収納できます。



浴室

浴室には窓がありますので、湿気がこもりにくく、日中は光が入り明るくなっています。手すりがありますので、立ち上がる時にご利用いただけます。



キッチン

手前にある部屋には台所があります。流し台とIHのコンロが並んでいて、火を使わずに調理できます。戸棚もたくさんありますので収納に便利です。



居室・キッチン

居室にあるキッチンは、火を使わないIHクッキングヒーターを採用。安全にこだわった設計となっております。



洗面台

洗濯機も置いて収納もたっぷりの広々としたスペース。洗面所は車椅子対応のものです。



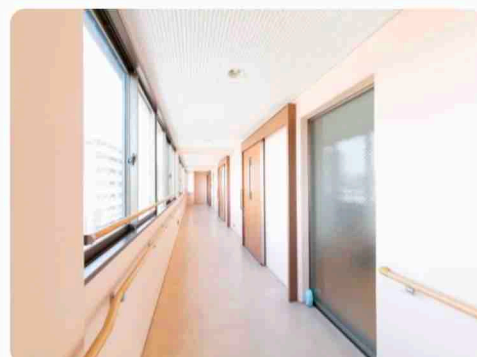
外観

施設は7階建ての建物で、道路の角に建てられています。郵便ポストが1階にありますので、入居者様がご自分で郵便物を確認することができます。



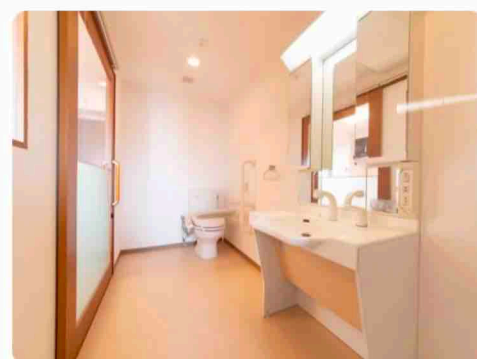
入口

1階の入口にはガラスの自動ドアがあります。ドアの横に郵便ポストがありますが、各部屋ごとに分かれていますのでプライバシーが保たれています。



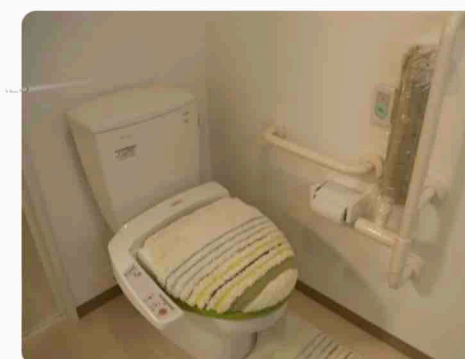
廊下

廊下は長く、壁際には手すりが連続して設置されています。足の不自由な入居者様でも手すりにつかまりながらゆっくりと歩くことができます。



トイレ

居室の中にトイレがあります。スライド式のドアなので開け閉めしやすくなっています。洗面台も近くにあり手洗うことができます。



居室・トイレ

車椅子をご利用の方も安心してご利用いただけるトイレ。手すりを多めに設置しました。



居室・浴室

滑りにくい床や手すりを設置した浴室。安全にご入浴いただけるお風呂となっております。



居室

窓際にある奥の洋室は、太陽の光が入るので明るい部屋です。壁際にはクローゼットがありますので、洋服や小物を収納でき便利です。



居室

居室は広々としており、洋室が2つつながっています。2つの部屋の間にはガラス扉があり、スライド式で開け閉めがしやすくなっています。



靴箱

居室のドアは引き戸タイプで、開け閉めが楽です。玄関に大きな靴箱がありますので、靴やスリッパなどを数多く収納でき便利です。



食事

季節感のある献立を心がけています。

こんな方におすすめです。

- ・1人で住むには不安だが、介護施設に入るには抵抗がある方
- ・介護が必要であるが、ご自身の部屋で24時間安心して生活したい方
- ・今介護は受けてないが、将来介護が必要になったとき、すぐ受けられる安心ホームをお探しの方
- ・市内の便利な地域・過ごしやすい環境でのびのび生活したい方
- ・医療面で信頼できるホームを探されている方



2人同居可能 (夫婦)

見学ご予約受付中です。

お問い合わせ【入居相談係】受付時間：(月～金)9:00～17:00
TEL:06-6609-0123
 FAX:06-6609-0124

介護食対応

○対応可 △相談可 ×対応不可

- きざみ食
- ソフト食
- ゼリー食
- ミキサー食
- 治療食 (腎臓病食、糖尿病食など)

施設概要

施設名称	いきいき倶楽部館あびこ	敷地面積	238m ²
施設種別	住宅型有料老人ホーム	延床面積	712m ²
施設所在地	大阪府大阪市住吉区我孫子4-8-14	入居定員	14名
建物構造階数	鉄骨鉄筋コンクリート造7階建	居室総数	14室
地上階・地下階	-	居室面積	34.08~36.4m ²
開設年月日	2010年3月1日	建物形態	-
建築年月日	-	居住契約の権利形態	-
改築年月日	-	土地の権利形態	-
介護事業所番号	-	建物の権利形態	-
損害賠償保険	-	介護保険サービス	-
耐火建築物基準	-		
消火設備	-		
居室設備	緊急通報装置、外線電話回線、テレビ回線、IHキッチン、下駄箱、トイレ、洗面、浴室、緊急ボタン、エアコン、クローゼット、スプリンクラー、手摺、ケアコール		
共用施設設備	駐輪場、オートロック、エレベーター、管理人室、ロビー、食事室、談話室等兼用スペース、トランクルーム（各階）		
バリアフリー	-		
運営法人	医療法人 真芳会		
運営者所在地	大阪府大阪市住吉区我孫子東3-1-1 泰清ビル		

看護・医療面の受け入れ

○ 介護食	>	○ 流動食・嚥下食	>	○ リハビリ	>	△ 糖尿病・インスリン
△ 胃ろう		△ 鼻腔・経管栄養		○ ストーマ・人工肛門	>	× 在宅酸素療法
× 人工呼吸器		△ 褥瘡・床ずれ		× たん吸引		○ 人工透析
× 気管切開		× 中心静脈栄養 (IVH)		○ カテーテル・尿バルーン	>	○ ペースメーカー
△ ALS		△ 誤嚥性肺炎		○ 喘息・気管支炎	>	○ アルツハイマー
○ 脳血管性認知症	>	× ビック病		○ レビー小体型認知症	>	○ パーキンソン病
○ 廃用症候群	>	△ うつ・鬱病		△ 統合失調症		○ リウマチ・関節症
○ 骨折・骨粗しょう症	>	○ 脳梗塞・クモ膜下出血	>	○ 心筋梗塞・狭心症	>	△ がん・末期癌

感染症面の受け入れ

○ 肝炎	>	△ 結核		× 疥癬 (かいせん)		○ 梅毒 (ばいどく)	>
△ HIV		○ MRSA	>				

📷 いきいき倶楽部館あびこの写真

住宅型有料老人ホームでありながら、外出・食事・生活・入浴は自由です。

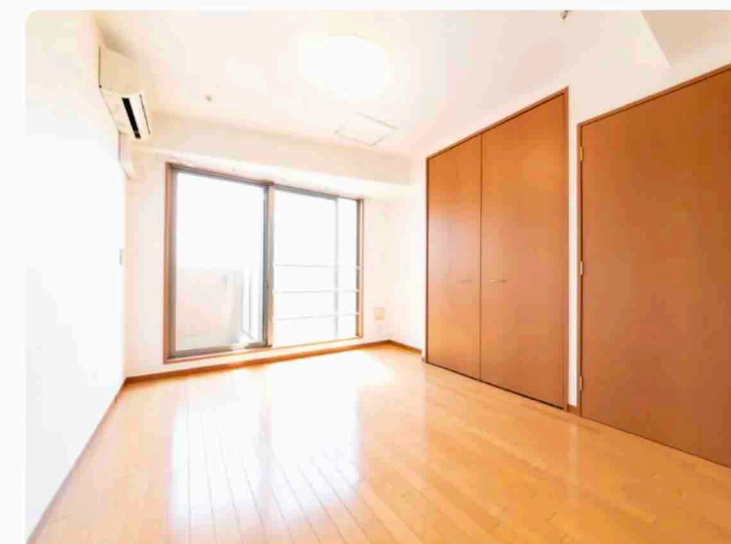


機能が揃ったプライベートルームでの一人暮らしもナースコール完備で安心

共同生活と聞くと抵抗がある方もいらっしゃるでしょう。当住宅はご入居者様のプライバシーに配慮して全てのお部屋が個室となっております。居室にはインターホン完備し、スタッフが勝手にお部屋に入ることもございません。オール電化キッチンやウォシュレット付きトイレ、手すりなどがついた安全設計の浴室などがあるお部屋で、長く自立した生活を送っていただけます。緊急時には居室のナースコールでいつでもスタッフが駆けつけるので安心です。

医療法人が運営しているため万全の医療体制で体調に不安がある方も安心

通常の賃貸と同じように自由な生活が保証された住まいでありながら、医療と介護に対しては心配のない体制を確立しております。同グループ内にはクリニック・透析センター・診療所・介護・居宅介護支援などがあり、ご入居者さまの生活を多方面からサポートできます。そのため人工透析や在宅酸素、ストーマにインスリン投与、褥瘡や尿バルーンなど医療ニーズの高い方の受け入れも可能です。退院後の一人暮らしが不安という方もご相談ください。



地域の方たちとのふれあいを楽しみながら、快適な街中での暮らしを満喫

ご入居者様には住み慣れた地域とのつながりを持ち続けていただきたいと、住宅の立地にはこだわりました。昔懐かしい雰囲気のエリアにありながら、地下鉄御堂筋線「あびこ」駅より徒歩3分とお出かけや外出にも便利な場所にあるため、生き生きとした毎日を送っていただけるでしょう。近所にある商店街はいつも活気にあふれているので、地元の方たちと自然と交流を深めていただけます。見学も随時受け付けておりますので、是非一度お越し下さい。

御堂筋線「あびこ駅」より
徒歩3分

