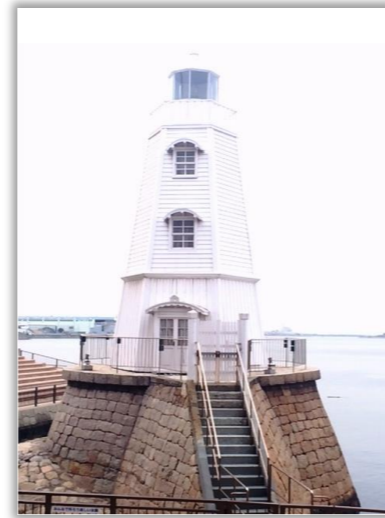


周辺環境

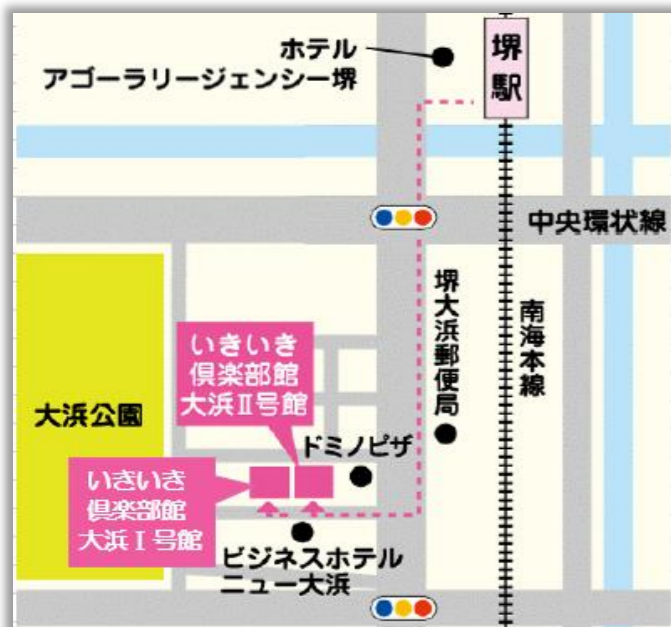


徒歩1分のところには大浜公園があり、とても静かな環境です。



海から近い場所に立地しています。
心地よい潮風を感じながら、ゆったりとした時間をお過ごしいただけます。

アクセス



〒590-0974

堺市堺区大浜北町3丁16番16号(I号館)

堺市堺区大浜北町3丁16番15号(II号館)

南海本線 堺駅より南へ徒歩10分

【ご相談窓口】

電話：072-225-0212

【受付時間】

平日9時～17時

【運営】株式会社 自他利（医療法人真芳会グループ）

〒590-0974 大阪府堺市堺区大浜北町3丁10番16号

電話：072-225-1618 FAX：072-225-1604

医療法人真芳会 いきいき倶楽部館 大浜

住宅型有料老人ホーム

大阪府堺市堺区大浜北町3丁10番16号（I号館）

大阪府堺市堺区大浜北町3丁10番15号（II号館）



- 南海本線 堺駅より徒歩10分。
- 海から近く、大浜公園が徒歩1分のところにあります。
また住宅街に立地していますので、静かな環境です。
- 医療法人が運営しているため、健康管理が充実していて安心です。



真芳会イメージキャラクター
"ココロンちゃん"

施設とサービスについて (I号館)

1階



2階



居室は、明るく、自然の光を多く取り入れた開放感のあるお部屋です。心も体も落ち着き、明るい気持ちでお過ごしいただけます。

浴室は、一般個浴と機械浴の2種類あり、入居者様の身体状況に応じた入浴ができます。



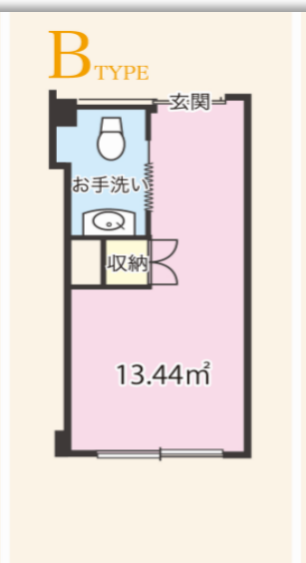
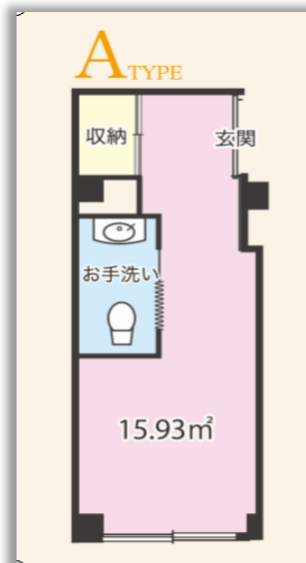
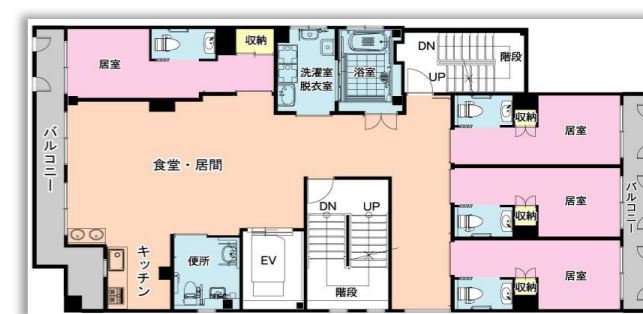
ウッドデッキは、食事をしたり日光浴をして利用者様がのんびりとくつろげる場としてご利用いただいています。

施設とサービスについて (II号館)

2階・4階



3階



居室は明るく、すべてのお部屋にトイレとクローゼットがあります。

食堂は、入居者様同士のコミュニケーションの場として、ご利用いただいています。



※入居費用等は別紙ご参照ください。