

いきいき倶楽部館大浜2号館の外観・内観・居室



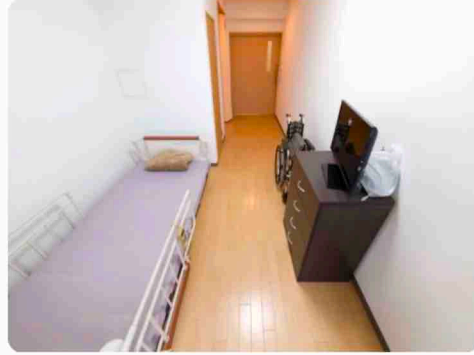
外観

施設の入り口にはベンチがあります。ベンチに座り、日向ぼっこや談笑するなど外の空気を吸いながら気分転換ができます。



共有スペース

ダイニングテーブルは波型の形で座った時に体にフィットする形です。食べやすい形のテーブルなので、食事が進み健康維持につながります。



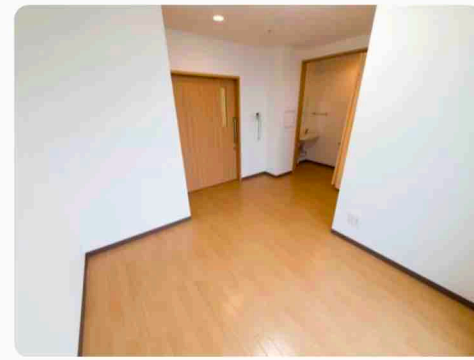
居室

電動ベッドは高さ調整できるため、ベッドからの立ち上がりなど容易に行えます。扉は引き戸になっており、車いすでも楽に入ることができます。



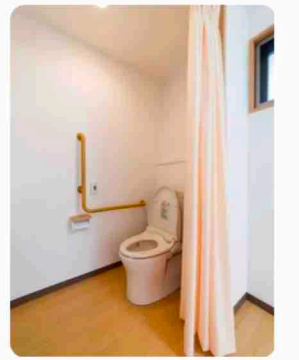
ダイニング

日当たりの良いダイニングにはテレビも設置。仲間とともに楽しいひとときをお過ごしください。



居室

お部屋には電源やテレビ線があり、ご自由にテレビ観賞をお楽しみいただけます。入り口近くに洗面所があり、外出時の手洗いでご利用になれ便利です。



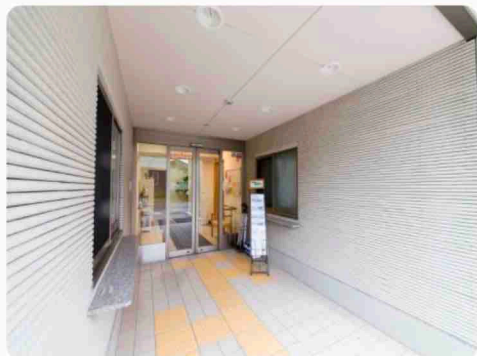
トイレ

トイレの扉をカーテンにすることにより扉の開閉がなく、車いすでも利用しやすくなっています。手すりがあり便座への移動も安全にできます。



外観

透析特化型の住宅型有料老人ホーム・いきいき倶楽部館 大浜2号館。施設専用の透析室を持つ診療所を併設しているホームです。



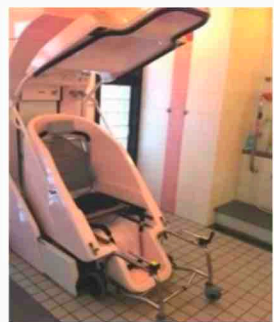
エントランス

施設の入り口は受付があります。施設への出入りの見守りが職員により行われ、安心して過ごしいただけます。



エレベーターホール

エレベーターがあるので上下階の移動が楽にできます。ピンクのソファに座りながらエレベーター待ちができます。



機械浴

当施設には機械浴もございますので、どなたでも安心してご入浴いただけます。



診療所

真芳会の診療所が併設されているので、いざという時も安心です。



テラス

天気の良い日にはぜひテラスにて日光浴をお楽しみください。

看護・医療体制

○ 受け入れ可 △ 状況によっては受け入れ可 × 受け入れ不可

看護・医療面の受け入れ

○ 介護食	>	○ 流動食・嚥下食	>	○ リハビリ	>	△ 糖尿病・インスリン
△ 胃ろう		△ 鼻腔・経管栄養		○ ストーマ・人工肛門	>	× 在宅酸素療法
× 人工呼吸器		△ 褥瘡・床ずれ		× たん吸引		○ 人工透析 >
× 気管切開		× 中心静脈栄養 (IVH)		○ カテーテル・尿管	>	○ ペースメーカー >
△ ALS		△ 誤嚥性肺炎		○ 喘息・気管支炎	>	○ アルツハイマー >
○ 脳血管性認知症	>	× ビック病		○ レビー小体型認知症	>	○ パーキンソン病 >
○ 廃用症候群	>	△ うつ・鬱病		△ 統合失調症		○ リウマチ・関節症 >
○ 骨折・骨粗しょう症	>	○ 脳梗塞・クモ膜下出血	>	○ 心筋梗塞・狭心症	>	△ がん・末期癌

感染症面の受け入れ

○ 肝炎	>	△ 結核		× 疥癬 (かいせん)		○ 梅毒 (ばいどく)	>
△ HIV		△ MRSA					

いきいき倶楽部館大浜2号館の食事

介護食対応

○ 対応可 △ 相談可 × 対応不可

○ きざみ食	○ ソフト食	○ ゼリー食	○ ミキサー食	○ 治療食 (腎臓病食、糖尿病食など)
--------	--------	--------	---------	---------------------

医療がバックアップするので
医療依存度の高い方でも安心して
ご入居できます。



施設概要

施設名称	いきいき倶楽部館大浜2号館	敷地面積	-
施設種別	住宅型有料老人ホーム	延床面積	-
施設所在地	大阪府堺市堺区大浜北町3-10-15	入居定員	16名
建物構造階数	4階建	居室総数	16室
地上階・地下階	-	居室面積	13.23~15.93m ²
開設年月日	-	建物形態	-
建築年月日	-	居住契約の権利形態	-
改築年月日	-	土地の権利形態	-
介護事業所番号	-	建物の権利形態	-
損害賠償保険	-	介護保険サービス	-
耐火建築物基準	-		
消火設備	-		
居室設備	収納、トイレ		
共用施設設備	浴室、脱衣室、トイレ、食堂		
バリアフリー	-		
運営法人	株式会社 自他利		
運営者所在地	大阪府堺市堺区大浜北町3-10-16		

協力医療機関

医療機関名	医療法人 真芳会 はやし泌尿器クリニック
所在地	大阪市住吉区我孫子東3-1-1 泰清ビル2階
診療科目	泌尿器科、内科・糖尿病外来、代謝・糖尿病・腎疾患外来
協力内容	利用者の日常的な健康管理を行うとともに必要時は、関係医療機関への受診を図ることで重症化の予防をしている
医療機関名	医療法人 祐絢会 ナカイデンタルクリニック
所在地	大阪府堺市南区赤坂台2-5-2 赤坂台近隣センター
診療科目	歯科、口腔外科、小児歯科、矯正歯科、審美歯科
協力内容	利用者の口腔ケア管理、指導

📷 いきいき倶楽部館大浜2号館の写真

「いきいき倶楽部館 大浜」は、透析特化型の住宅型有料老人ホームです。透析室のある診療所を併設しているため、医療依存度の高い方も安心してご入居いただけます。デイサービスも併設しているため、日々の介護や生活支援もスムーズ。あなたらしい人生が、きっと見つかります。

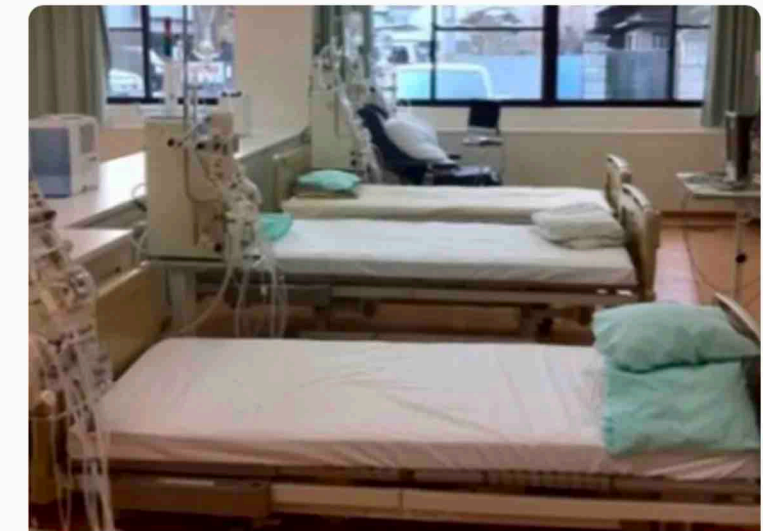


透析にも対応した診療所を併設。医療依存度の高い人にも安心してお住みいただける環境です

自立可能な方から、要支援・要介護を必要とする方まで、幅広い方にご入居いただける住宅型有料老人ホームです。施設専用の透析室を持つ診療所を併設し、看護師による24時間365日体制のオンコール体制を実施。月2回の医師の往診や、栄養士の栄養指導を受けることも可能です。医師とスタッフがしっかりと連携を図りながらサポートを行うので、医療依存度の高い方も安心してご入居ください。

デイサービス併設で介護も万全。暮らしをトータルでサポートします

介護が必要な方へのサポート体制も万全です。施設に併設するデイサービスと連携を図りながら、それぞれに必要なサービスを提供します。医療・介護の複合施設として、専門スタッフがさまざまな角度から入居者の健康を見守るため安心です。さらに、認知症の方に対応したグループホームも併設しているため、万が一、転居が必要となった場合の確認や手続きもスムーズです。



バリアフリーの個室をご用意

快適な暮らしの拠点となる居室は、さまざまな広さや間取りの中からお選びいただけます。プライバシーを重視した個室となっているため、心身ともにリラックスしながらお過ごしいただけます。低く抑えた月額利用料には、透析患者を対象とした優遇プランもご用意。透析治療を必要とする方も、より安心してご入居いただけます。快適性と安全性をベースに、自分らしい人生をまっとうしてください。