

いきいき グループホーム 杉本の外観・内観・居室



外観

エントランス前に芝生の庭園があります。天気の良い暖かい日には、ベンチに座って気の合うお仲間との会話や日向ぼっこをしてお過ごしいただけます。



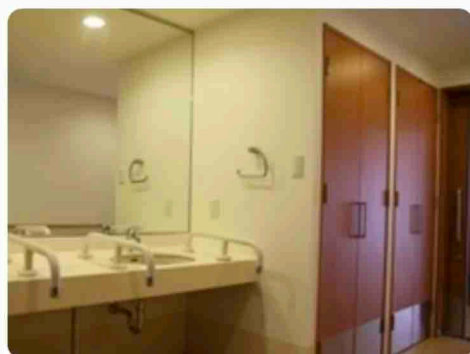
エントランス

エントランスを入るとすぐに下駄箱があり、靴の着脱に便利なイスをご用意しています。また、移動に便利なエレベーターを完備しています。



食堂

入居様が自由にくつろいでいただける食堂兼居間では、テレビ鑑賞や音楽鑑賞、気の合う仲間との会話など思うままにお楽しみいただけます。



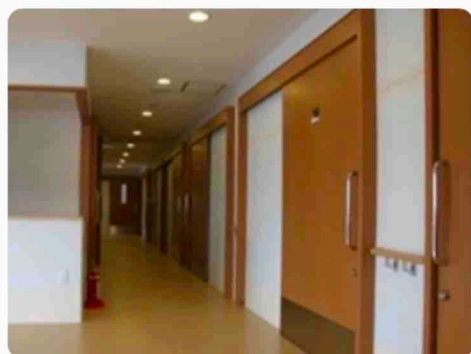
洗面所

共用スペースには、安全で使いやすい洗面所を用意。手すりが付木、しっかりとご入居者様を支えます。



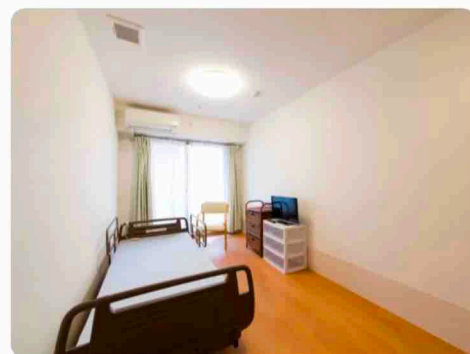
エレベーター

エレベーター内は明るく、手すりを完備して衝撃防止のクッション材を貼っているため、恐怖感がなく安全にご利用いただけます。



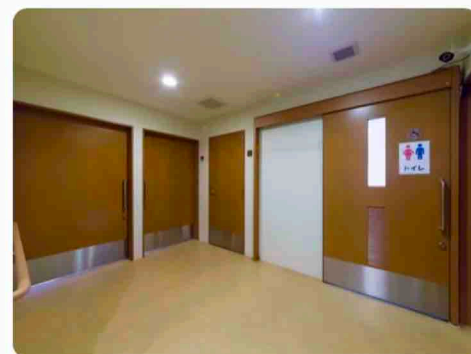
廊下

それぞれの居室をつなぐ廊下には手すりを完備。安心して過ごしていただける環境を整えています。



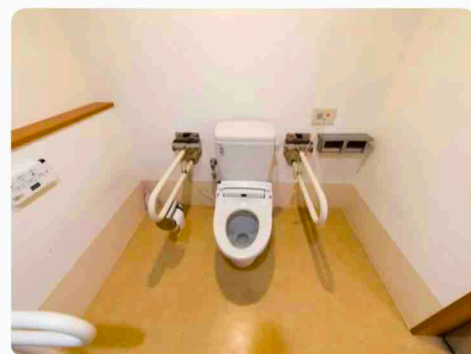
居室

白い壁が清潔感を感じさせる居室です。ベッドや引き出しなど生活に必要な備品を備えていますので、すぐに生活を始めていただけます。



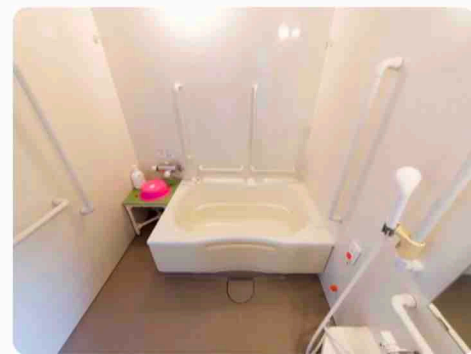
共有トイレ

施設内では共有トイレをご利用いただけます。車椅子をご利用の方でも出入りがしやすいように握りやすい取っ手の付いた引き戸になっています。



共有トイレ

十分な広さのある共有トイレですので、車椅子をご利用の方でもスムーズに乗り入れすることができ、安心してご利用いただけます。



浴室

清潔感のある最新式のユニットバスを完備しています。非常呼び出しブザーや手すりを完備していますので安心して入浴していただけます。



食事

食事は、栄養バランスを考えた献立です。新鮮な旬の野菜を中心に入居様が楽しんで召し上がれるよう彩りにもこだわっています。

看護・医療面の受け入れ

○ 介護食	>	○ 流動食・嚥下食	>	△ リハビリ		△ 糖尿病・インスリン
× 胃ろう		× 鼻腔・経管栄養		○ ストーマ・人工肛門	>	× 在宅酸素療法
× 人工呼吸器		△ 褥瘡・床ずれ		× たん吸引		○ 人工透析
× 気管切開		× 中心静脈栄養 (IVH)		○ カテーテル・尿管	>	○ ペースメーカー
△ ALS		△ 誤嚥性肺炎		○ 喘息・気管支炎	>	○ アルツハイマー
○ 脳血管性認知症	>	△ ピック病		○ レビー小体型認知症	>	○ パーキンソン病
○ 廃用症候群	>	△ うつ・鬱病		△ 統合失調症		○ リウマチ・関節症
○ 骨折・骨粗しょう症	>	△ 脳梗塞・クモ膜下出血		○ 心筋梗塞・狭心症	>	○ がん・末期癌

感染症面の受け入れ

○ 肝炎	>	△ 結核		× 疥癬 (かいせん)		○ 梅毒 (ばいどく)
△ HIV		○ MRSA	>			

- きざみ食
- ソフト食
- ゼリー食
- ミキサー食
- 治療食 (腎臓病食、糖尿病食など)

見学ご予約受付中!

お問い合わせ【入居相談係】受付時間:(月~金)9:00~17:00
TEL:06-4700-7750
 FAX:06-4700-7751



いきいき グループホーム 杉本の施設詳細

施設概要

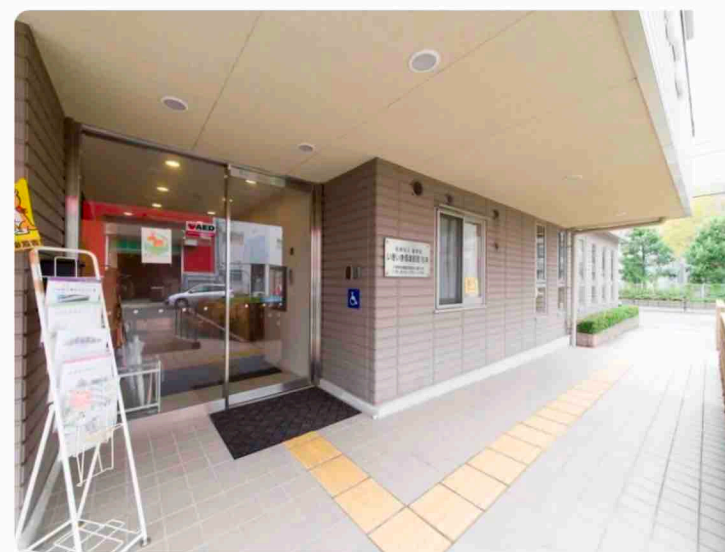
施設名称	いきいき グループホーム 杉本	敷地面積	635m ²
施設種別	グループホーム	延床面積	772m ²
施設所在地	大阪府大阪市住吉区杉本1-6-16	入居定員	18名
建物構造階数	鉄骨造り3階建ての2・3階部分	居室総数	18室
地上階・地下階	-	居室面積	9.72~12.15m ²
開設年月日	2010年7月1日	建物形態	併設型
建築年月日	-	居住契約の権利形態	-
改築年月日	-	土地の権利形態	-
介護事業所番号	2792000115	建物の権利形態	-
損害賠償保険	-	介護保険サービス	-
耐火建築物基準	-		
消火設備	-		
居室設備	-		
共用施設設備	トイレ、浴室、居間、食堂、台所、脱衣室、洗面室		
バリアフリー	全室扉は引き戸、洗面台は車いすにも対応。		
運営法人	医療法人 真芳会		
運営者所在地	大阪府大阪市住吉区我孫子東3-1-1 泰清ビル		

協力医療機関

医療機関名	医療法人 真芳会 はやし泌尿器クリニック
協力内容	利用者の日常的な健康管理を行うとともに必要時は、関係医療機関への受診を図ることで重症化の予防をしている。
歯科医療機関名	医療法人 祐絢会 ナカイデンタルクリニック
備考	利用者の口腔ケア管理、指導。

いきいき グループホーム 杉本の写真

当ホームのモットーは、「自分の幸せが他人の幸せとなり、他人の幸せが自分の幸せとなるような関係づくり」です。日々のケアにあたるスタッフが本当の家族に接する思いでご入居者様に接しております。地下鉄御堂筋線「あびこ」駅より徒歩約11分と、ご家族の面会にも便利な環境です。



すべてのご入居者様がその方らしく暮らしていただけるよう、個々のペースを大切に

当ホームでは個々のご入居者様の人格に十分配慮したケアを提供できるよう、マナー研修などを定期的に行っております。日常生活における言葉遣いはもちろん、入浴・排泄介助の際にはご入居者様のプライバシーに配慮することを忘れません。ご入居者様の言葉にならない思いにも耳を傾けられるよう、日々の関わりの中でも気をつけております。決して強制や押しつけをせず、その方らしい生活を送っていただけるよう、ご入居者様センターのケアを行います。

ご家族様や地域の方たちと連携し、ご入居者様にとっても馴染みの環境をキープ

ご入居者様に最適なケアをご提供するため、ご家族様との関わりも大切にしております。ご家族様がいらっしゃる時には声掛けをしたり、頻繁な面会が難しいご家族様には電話連絡をしてご意見やご要望をお伺いいたします。館内全体はとてもアットホームな雰囲気です。毎日面会にいらっしゃるご家族様がいらっしゃったり、ご近所に住んでいるご友人が訪ねてくるご入居者様もいらっしゃるなど、みなさまに愛されるホームとなっております。



安全性にも優れたバリアフリーの個室を用意。あなたらしい人生を始めてください

ご入居者様がご自宅で生活していた時と同じような環境をご提供するため、お食事の盛りつけや配膳、食器洗いなどもご入居者様と一緒にしております。月に1度の季節の行事に合わせたお食事がみなさまに大変好評です。栄養バランスや食事の量などを定期的に管理栄養士と相談することで、食事による健康管理も個別に対応できるよう努めております。口腔ケアにも熱心に取り組んでおり、毎週歯科衛生士による口腔ケアサポートがございます。

