

いきいきグループホーム 大浜の施設詳細

施設概要

施設名称	いきいきグループホーム 大浜	敷地面積	943m ²
施設種別	グループホーム	延床面積	605m ²
施設所在地	大阪府堺市堺区大浜北町3-10-16	入居定員	18名
建物構造階数	鉄骨ALC造り4階建ての3～4階部分	居室総数	18室
地上階・地下階	-	居室面積	9.06～10.14m ²
開設年月日	2008年5月1日	建物形態	併設型
建築年月日	-	居住契約の権利形態	-
改築年月日	-	土地の権利形態	-
介護事業所番号	2796000038	建物の権利形態	-
損害賠償保険	-	介護保険サービス	-
耐火建築物基準	-		
消火設備	-		
居室設備	収納		
共用施設設備	バルコニー、トイレ、浴室、居間、食堂、台所、脱衣室、洗面室		
バリアフリー	全室扉は引き戸、洗面台は車いすにも対応		

看護・医療体制

○ 受け入れ可 △ 状況によっては受け入れ可 ✕ 受け入れ不可

看護・医療面の受け入れ

○ 介護食	>	○ 流動食・嚥下食	>	△ リハビリ		△ 糖尿病・インスリン	
✕ 胃ろう		✕ 鼻腔・経管栄養		○ ストーマ・人工肛門	>	✕ 在宅酸素療法	
✕ 人工呼吸器		△ 褥瘡・床ずれ		✕ たん吸引		○ 人工透析	>
✕ 気管切開		✕ 中心静脈栄養 (IVH)		○ カテーテル・尿管	>	○ ペースメーカー	>
△ ALS		△ 誤嚥性肺炎		○ 喘息・気管支炎	>	○ アルツハイマー	>
○ 脳血管性認知症	>	△ ピック病		○ レビー小体型認知症	>	○ パーキンソン病	>
○ 廃用症候群	>	△ うつ・鬱病		△ 統合失調症		○ リウマチ・関節症	>
○ 骨折・骨粗しょう症	>	△ 脳梗塞・クモ膜下出血		○ 心筋梗塞・狭心症	>	○ がん・末期癌	>

感染症面の受け入れ

○ 肝炎	>	△ 結核		✕ 疥癬 (かいせん)		○ 梅毒 (ばいどく)	>
△ HIV		△ MRSA					

いきいきグループホーム 大浜の外観・内観・居室



外観

当施設は、医療法人が運営しているグループホームです。



入り口

エントランスにはスロープを完備するなど、バリアフリーの安全な環境づくりにもこだわっています。



居間

共有スペースに椅子とテーブル、ソファがある空間は、入居者様同士がおしゃべりをしたり楽しくお過ごしいただいたりする居間として活用しています。



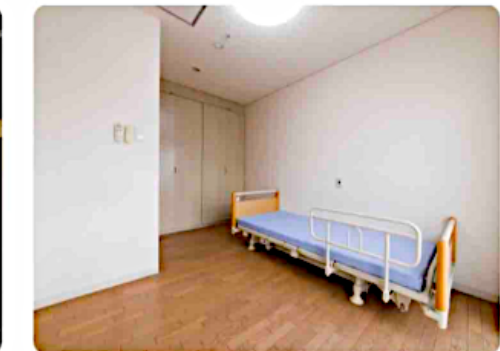
共有スペース

使いやすいキッチンや食堂をはじめ、ゆったりとくつろげる居間など、共有スペースも充実しております。



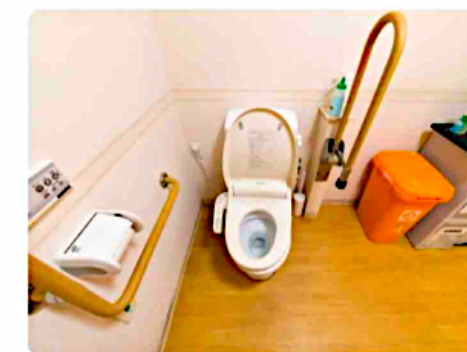
エレベーター

入居者の安全性を考慮して、3階フロアのエレベーターは居室フロアの外に設置しています。



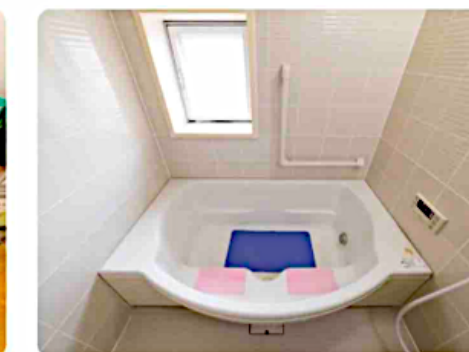
居室

居室に用意しているベッドは、手すりとしても使えるガード付で、背もたれ部分の角度が調整でき便利で安全性の高い介護用ベッドを使用しています。



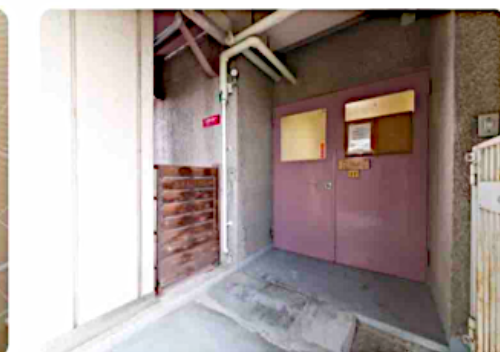
トイレ

洗浄機能付便座を採用しているトイレには、身体を支える手すりを壁側面と便座の脇に付け、足元はバリアフリーで歩行しやすい安全設計になっています。



浴室

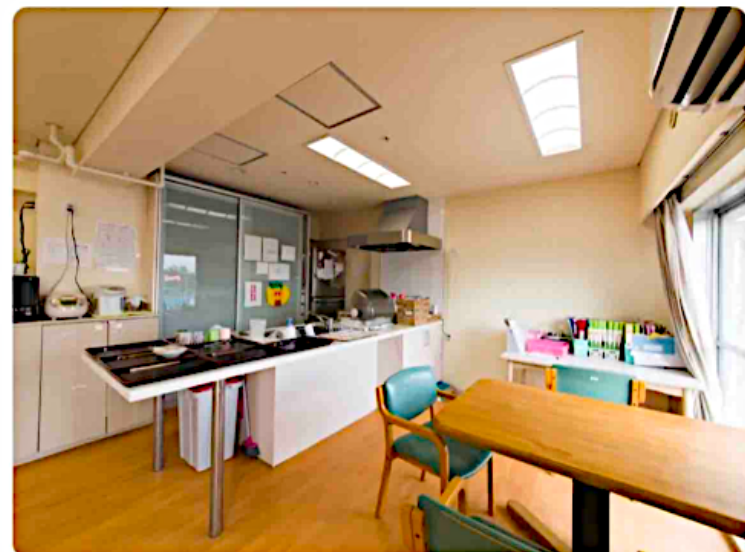
入浴室にあるゆったりとした大きなバスタブは、腰掛部分と底部分にマットを敷き滑らないように安全対策を施した使いやすい形状になっています。



扉

屋内の端に設置された階段とエレベーターがある空間は、入居空間と扉で区切り、入居者様をお守りするため開放厳禁にしています。

普段の生活を穏やかに送っていただくことで、認知症の進行をゆるやかなものに。お食事にお散歩、レクリエーションなど、スタッフと共にいきいきと毎日を過ごしましょう。

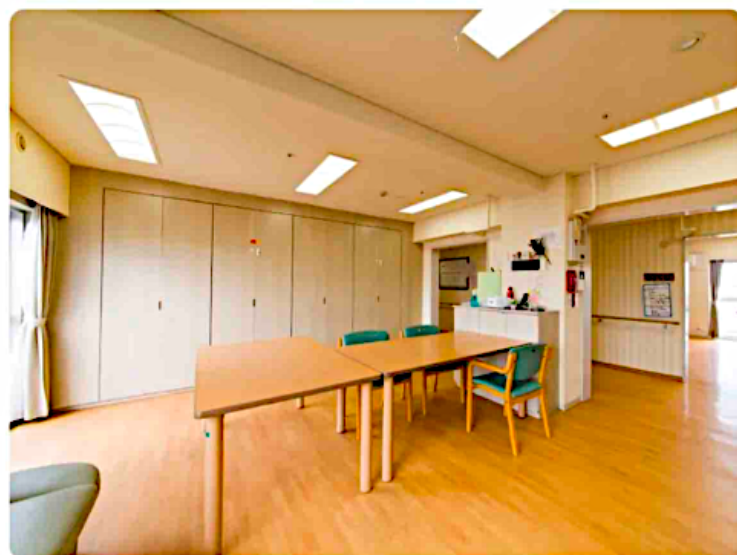


心身のリハビリを兼ねて普段から積極的に家事に参加していただける環境作りを

毎日のお食事は管理栄養士の指導のもと、栄養バランスが優れていることはもちろん、食事管理を必要とするご入居者様が多いことから個々のご入居者様に合わせたお食事になるよう努めております。透析を必要とするご入居者様には、特に水分摂取量を注意しておりますのでご安心ください。また月に一度は食事レクリエーションを行っており、みなさんと買い物に行き餃子や恵方巻きなどを手作りするなど料理をする楽しみもございます。

イベントやレクリエーション、個別の外出支援を実施し、充実した毎日をご提供

生きがいや喜びのある日々をお過ごしいただけるよう、それぞれのご入居者様の趣味や興味を引き出せるようサポートしております。季節の移り変わりを楽しんでいただけるようなイベントや、お好みで参加していただくレクリエーションもございます。外出が困難なご入居者様もいらっしゃいますが、近所にある大浜公園へのお散歩や喫茶店でのティータイム、敷地内での外気浴など、お体の状態に合わせて個別に外出支援も行っております。



いきいきグループホーム 大浜の食事

食事

入居者様が楽しみにしている食事は、美味しい料理でお応えできるように、良い食材を身体に優しい調理法でお好みの味付けをするように心掛けています。



介護食対応

○ 対応可 △ 相談可 × 対応不可

○ きざみ食 ○ ソフト食 ○ ゼリー食 ○ ミキサー食 ○ 治療食（腎臓病食、糖尿病食など）



医療と介護のスペシャリスト

医療法人 真芳会

< 運営施設のご案内 >

医療がバックアップするので
医療依存度の高い方でも安心して
ご入居できます。



■ サービス付き高齢者向け住宅 ■ 住宅型有料老人ホーム



いきいき倶楽部館 夕陽ヶ丘
大阪市天王寺区上汐6丁目3番11号



いきいき倶楽部館 あびこ
大阪市住吉区我孫子4丁目8番14号
ご夫婦入居可能



いきいき倶楽部館 長居
大阪市住吉区長居東3丁目8番31号



いきいき倶楽部館 大浜II号館
大阪府堺市堺区大浜北町3丁目10番15号

■ グループホーム



いきいきグループホーム 大浜
大阪府堺市堺区大浜北町3丁目10番15号



いきいきグループホーム 杉本
大阪市住吉区杉本1丁目6番16号



いきいきグループホーム 太子橋
大阪市旭区太子橋3丁目2番地8号
(淀川パークハウス内)

■ クリニック



はやし泌尿器クリニック
大阪市住吉区我孫子東3丁目1番1号
泰清ビル2階

・泌尿器科
・糖尿病内科
・腎臓内科
・人工透析
・内科



真芳会イメージキャラクター
"ココロンちゃん"

生活保護の方もご入居いただけます。まずはご相談ください。

お問い合わせ【入居相談係】受付時間：(月～金)9:00～17:00

TEL:06-6609-0123

FAX:06-6609-0124

医療法人 真芳会

〒558-0013
大阪市住吉区我孫子東3丁目1番1号