

周辺環境



パークハウス内の公園には、春には桜が咲き、秋にはイチョウの木が色づくなど、四季を感じられます。また、河川敷公園からも近く、1年を通じて爽やかな風が流れ込み、過ごしやすいです。



近くに食料品や日用品が購入できる大型スーパーがあり、生活に便利です。



アクセス



〒535-0001

大阪市旭区太子橋3丁目2番8号

大阪メトロ谷町線 守口駅より西へ
徒歩7分

大阪メトロ谷町線 太子橋今市橋駅

大阪メトロ今里線 太子橋今市橋駅より
東へ徒歩11分

京阪本線 守口市駅より徒歩10分

【ご相談窓口】

電話：06-6955-0567

【受付時間】 平日9時～17時

【運営】医療法人真芳会

〒558-0013 大阪市住吉区我孫子東3丁目1番1号

電話：06-6609-0123 FAX：06-6609-0124

医療法人真芳会 いきいき倶楽部館 太子橋

グループホーム 小規模多機能型居宅介護

大阪市旭区太子橋3丁目2番8号



真芳会イメージキャラクター
"ココロンちゃん"



○ 大阪メトロ谷町線 守口駅より徒歩7分、大阪メトロ谷町線および大阪メトロ今里筋線 太子橋今市橋駅より徒歩11分、京阪本線 守口市駅より徒歩10分

○ 淀川パークハウス内に立地しており、静かなとても良い環境です。

○ 屋上には公園があり、日光浴や散歩を楽しめます。

○ 医療法人が運営しているため、健康管理が充実していて安心です。

【グループホームとは】

認知症の方が、少人数で家庭的で落ち着いた雰囲気の中で生活する施設です。家庭がそばにいるような安心感に包まれながら、自主的な生活を送ることができます。

【小規模多機能型居宅介護とは】

デイサービス、訪問介護、宿泊（ショートステイ）サービスを組み合わせ、今までの生活スタイルを変えることなく、24時間受けられるサービスです。

施設とサービスについて



淀川パークハウスの敷地内に立地しており、静かで防犯面も安心です。

屋上公園には芝生や植え込みがあり、日光浴や散歩を楽しんでいただいています。



居室内は広々として、明るく開放的になっています。シンプルですっきりしたお部屋で、お好みの家具や調度品等を置くことができます。

浴室は、一般個浴と機械浴の2種類あり、入居者様の身体状況に応じた入浴ができます。



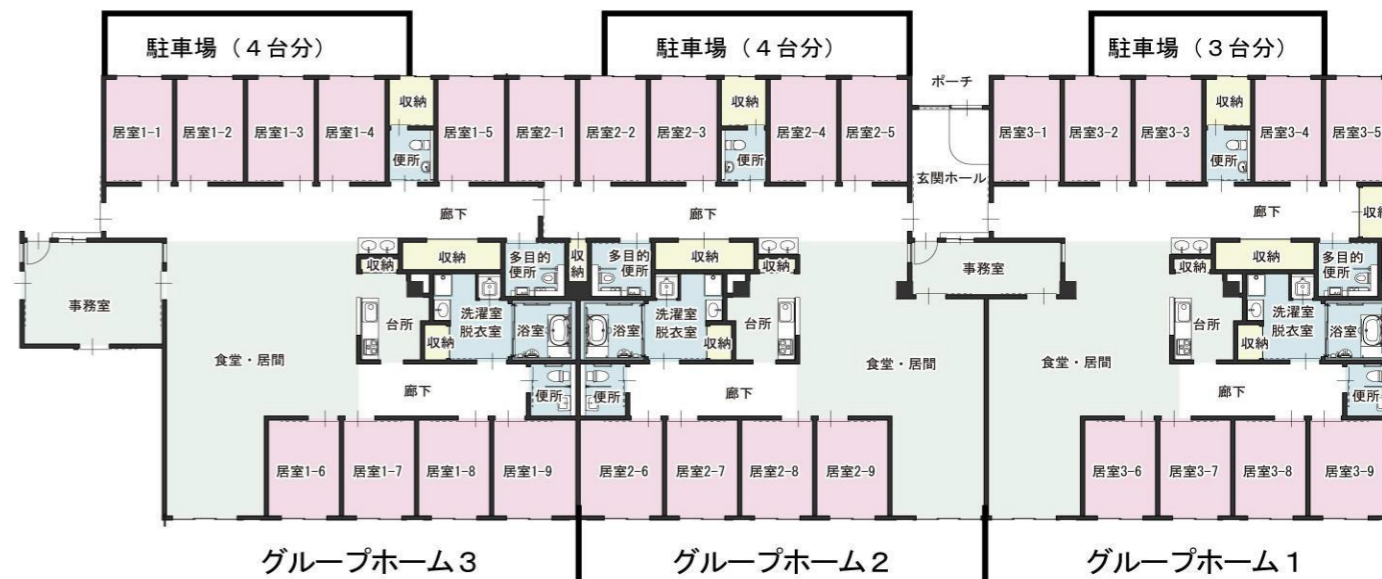
大きな窓のある広々とした食堂では、季節の行事やレクリエーション、お誕生日会等を行っています。また、入居者様同士のコミュニケーションの場としてもご利用いただいております。



入居者様のご要望に沿った、きめ細やかなサービスを柔軟に提供することを心がけています。また日々、近隣での散歩やレクリエーションを楽しんでいただいています。



グループホーム



居室の広さは、 8m^2 と 9m^2 の2タイプがあります。

小規模多機能型居宅介護



通いサービス (デイサービス)

例えば朝から夕方まで滞在するのではなく、利用者様が必要としている「お風呂だけ」「食事だけ」といったほんの数時間の利用という使い方もあります。

宿泊サービス

自宅で過ごすような、落ち着いた雰囲気の中でサービスを受けていただいています。ご希望に合わせて、随時宿泊サービスを利用することができます。

訪問サービス (訪問介護)

ご自宅に介護士がうかがい、日常生活の支援を行います。



※利用料金、グループホームの入居費用等は別紙ご参照ください。