

いきいきグループホーム 太子橋の施設詳細

施設概要

施設名称	いきいきグループホーム 太子橋	敷地面積	733m ²
施設種別	グループホーム	延床面積	968m ²
施設所在地	大阪府大阪市旭区太子橋3-2-8	入居定員	27名
建物構造階数	鉄筋コンクリート造り2階建ての1階部分	居室総数	27室
地上階・地下階	-	居室面積	8~9m ²
開設年月日	2013年9月1日	建物形態	併設型
建築年月日	-	居住契約の権利形態	-
改築年月日	-	土地の権利形態	-
介護事業所番号	2793100112	建物の権利形態	-
損害賠償保険	-	介護保険サービス	-
耐火建築物基準	-		
消火設備	消防法に基づき設置済み		
居室設備	-		
共用施設設備	トイレ、浴室、居間、食堂、台所、脱衣室、洗面室		
バリアフリー	敷地内全般においてバリアフリー対応。		
運営法人	医療法人 真芳会		
運営者所在地	大阪府大阪市住吉区我孫子東3-1-1 泰清ビル		

協力医療機関

医療機関名	医療法人真芳会 はやし泌尿器クリニック
協力内容	医師による訪問診療と、異常時の相談対応。
歯科医療機関名	大手前Y&Yクリニック
備考	歯科医師による歯科治療、ならびに歯科衛生士による口腔ケア。

看護・医療面の受け入れ

○ 介護食	>	○ 流動食・嚥下食	>	△ リハビリ	>	△ 糖尿病・インスリン	>
× 胃ろう		× 鼻腔・経管栄養		○ ストーマ・人工肛門	>	× 在宅酸素療法	
× 人工呼吸器		△ 褥瘡・床ずれ		× たん吸引		× 人工透析	
× 気管切開		× 中心静脈栄養 (IVH)		○ カテーテル・尿管	>	○ ペースメーカー	>
△ ALS		△ 誤嚥性肺炎		○ 喘息・気管支炎	>	○ アルツハイマー	>
○ 脳血管性認知症	>	△ ピック病		○ レビー小体型認知症	>	○ パーキンソン病	>
○ 廃用症候群	>	△ うつ・鬱病		△ 統合失調症		○ リウマチ・関節症	>
○ 骨折・骨粗しょう症	>	△ 脳梗塞・クモ膜下出血		○ 心筋梗塞・狭心症	>	○ がん・末期癌	>

感染症面の受け入れ

○ 肝炎	>	△ 結核	>	× 疥癬 (かいせん)	>	○ 梅毒 (ばいどく)	>
△ HIV		○ MRSA	>				

いきいきグループホーム 太子橋の食事

介護食対応

○ 対応可 △ 相談可 × 対応不可

○ きざみ食	○ ソフト食	○ ゼリー食	○ ミキサー食	○ 治療食 (腎臓病食、糖尿病食など)
--------	--------	--------	---------	---------------------

その他ご質問、ご相談ございましたら
お気軽にお尋ねください。

お問い合わせ【入居相談係】受付時間:(月~金)9:00~17:00

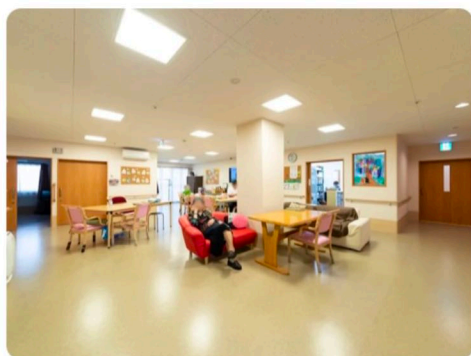
TEL:06-6955-0567





外観

駐車スペースは建物に近く、移動距離も最小限です。最寄駅は徒歩圏内に複数あり、ご家族がお越しになる際も便利です。



共有スペース

テーブルやソファを配置した室内は、車椅子でも快適な広さです。一切段差がないので、お体の不自由な方も安心してご利用いただけます。



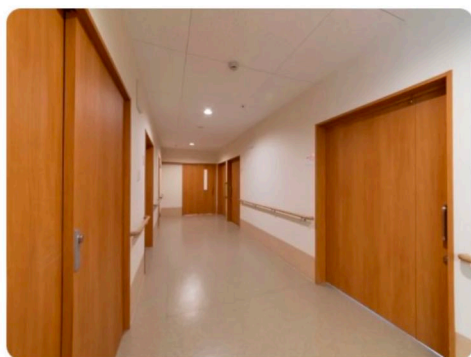
居室

個室はすべて日当たりの良いお部屋です。また、入居者様ご愛用の家具を設置することも可能で、入居者様には居心地の良い環境を提供いたします。



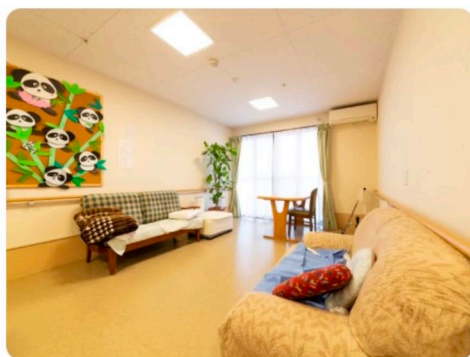
受付

車椅子をご利用の方でもスムーズに移動ができるよう、玄関は段差はなくゆったりとスペースを確保しております。



居室前廊下

施設の廊下はスペースを広く取っていることに加え、手すりを備えていますので、入居者様には安全かつスムーズに往来いただけます。



共有スペース

入居者様が集まって楽しくご歓談いただけるスペースをご用意しております。壁には工夫を凝らした飾り付けをしており、入居者様のお心を和ませます。

パークハウス内で開催される「ふれあい喫茶」に毎月参加するなど、ご入居者様と地域の結びつきを大切にしております。地域の中に積極的に出ていくことで、みなさまも笑顔が増えました。地域の一員としての自覚を持ちながら生き生きと暮らしていただける環境をご提供できるよう努めております。



地域の医療機関と連携し、認知症だけでなく医療依存度の高い方や慢性疾患の方にも対応可能

医療法人が運営するグループホームなので、医療体制には自信がございます。かかりつけ医や看護師とも24時間オンコール体制を整え、緊急時にも迅速に対応できるようにしております。ご入居者様の症状が重度化した場合や終末期のあり方についても、ご本人様やご家族様を交えて、かかりつけ医や看護師と十分話し合いを行っております。看取りに関してはチームとして取り組み、最適なケアを行えるよう取り組んでおりますのでご安心ください。

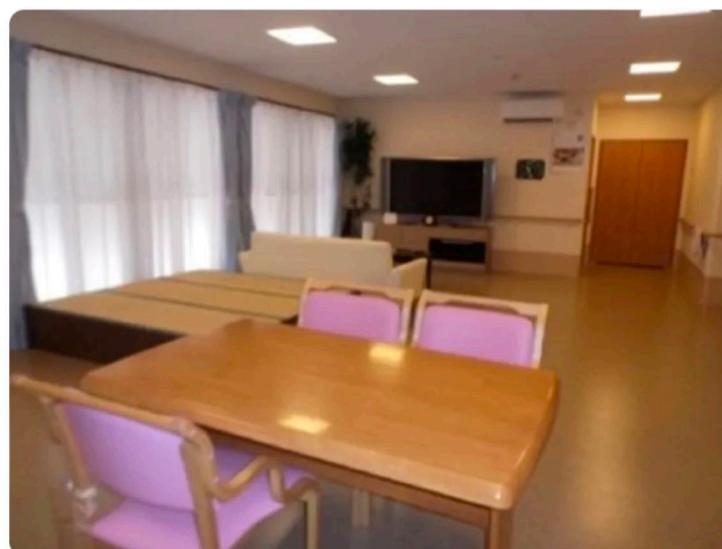
個々のご入居者様に合わせた徹底した個別ケアと丁寧な自立支援で排泄の自立をサポート


少人数の生活の中で、スタッフがお一人お一人のご入居者様としっかりと向き合えるよう気をつけております。排泄や入浴の介助に関してはプライバシーに配慮し、尊厳を傷つけないようなケアをご提供いたします。ご入居者様の排泄パターンは介護記録を通して全スタッフが共有し、個々のご入居者様に合わせて徹底した個別ケアを行うことを心がけております。日中は出来る限りトイレでの排泄を目指し、夜間も1時間毎に巡回し排泄介助をいたします。




ご入居者様とご家族様、そして住み慣れた地域との関係を大切にす住まい

ご家族様との関わり合をご入居者様に持ち続けていただくことで、馴染みの環境をご提供できるよう努めております。ご家族様には定期的にお越しいただけるようお願いし、ご本人様との関係作りもサポートいたします。ご入居後にご家族様との関係が改善したというご入居者様も少なくありません。またご入居者様が住み慣れた地域とも関係を維持していけるよう、親しい方に会ったり懐かしい場所へ訪問したりという支援もしております。





真芳会イメージキャラクター
"ココロンちゃん"



医療と介護のスペシャリスト
医療法人 真芳会

法人の理念

自分の幸せが他人の幸せとなり、
他人の幸せが自分の幸せとなるような関係。

自分の喜びが皆の喜びになる関係、
皆の喜びが自分の喜びになる関係。

楽しく一生懸命に仕事することが、皆の幸せになる関係。